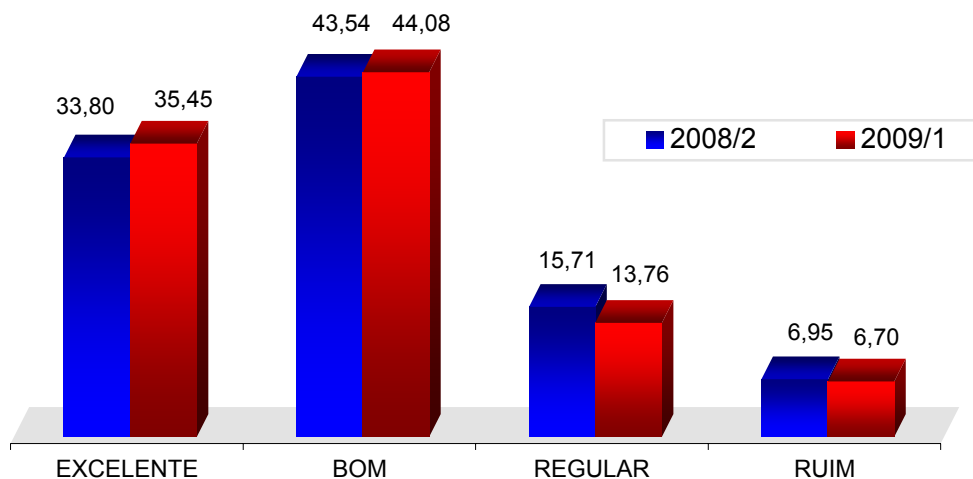


## Avaliação Institucional - Comparativo 2009-1 X 2008-2

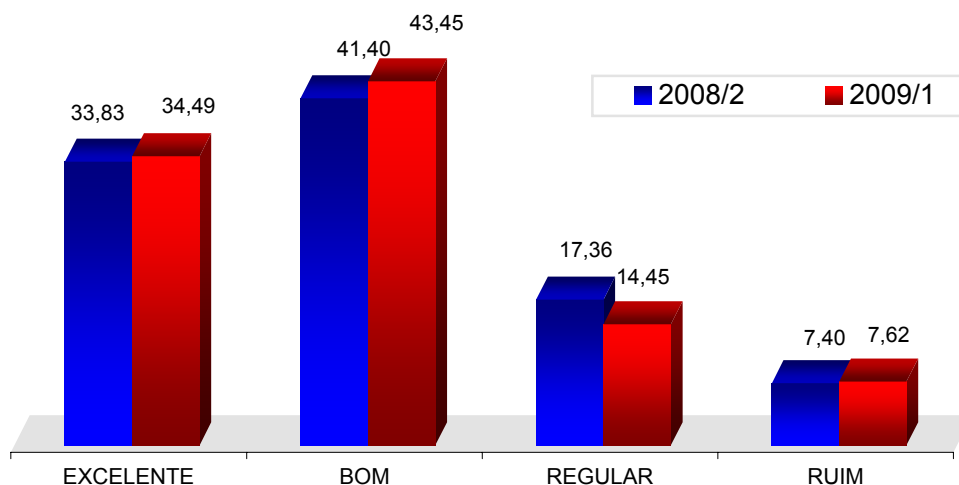
Período da Avaliação: Abril / 09

### CORPO DOCENTE

#### Planejamento das atividades de ensino



#### Desenvolvimento do conteúdo no tempo necessário

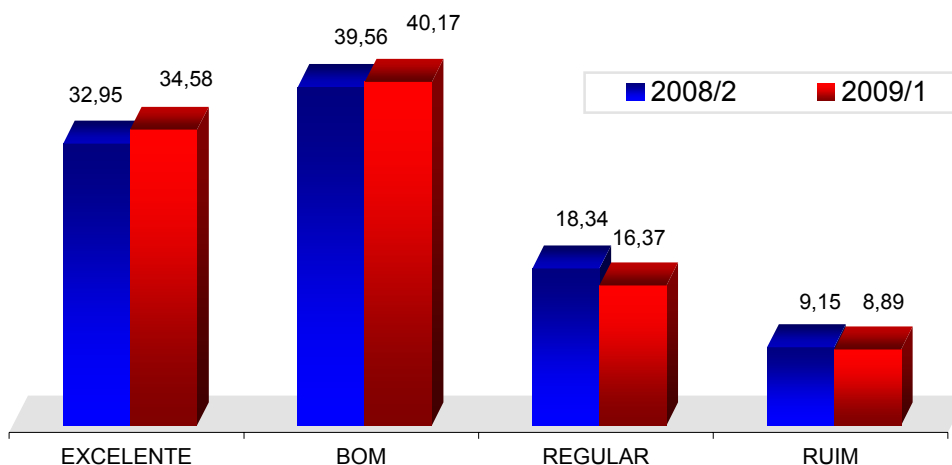


## Avaliação Institucional - Comparativo 2009-1 X 2008-2

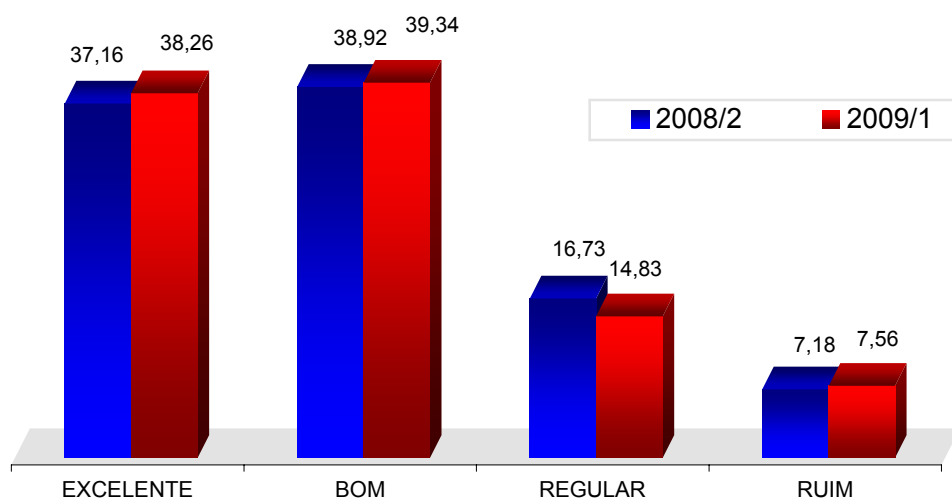
Período da Avaliação: Abril / 09

### CORPO DOCENTE

#### Metodologia e técnicas para desenvolvimento do conteúdo



#### Exemplos reais e casos de análise

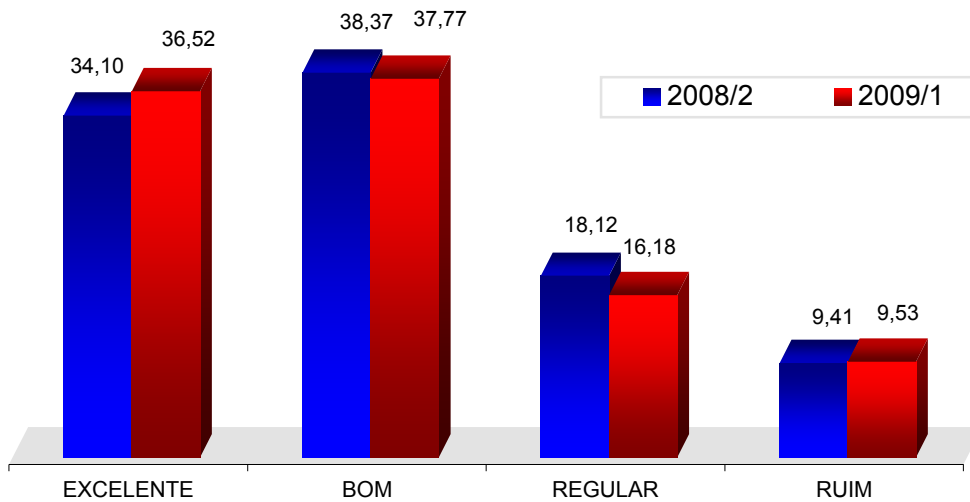


## Avaliação Institucional - Comparativo 2009-1 X 2008-2

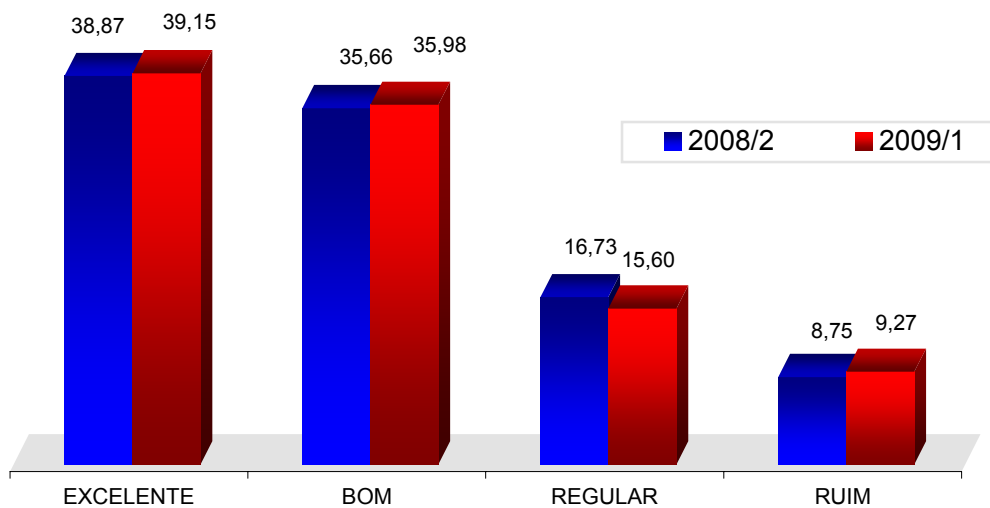
Período da Avaliação: Abril / 09

### CORPO DOCENTE

#### Domínio de sala de aula e participação dos alunos



#### Clareza na comunicação

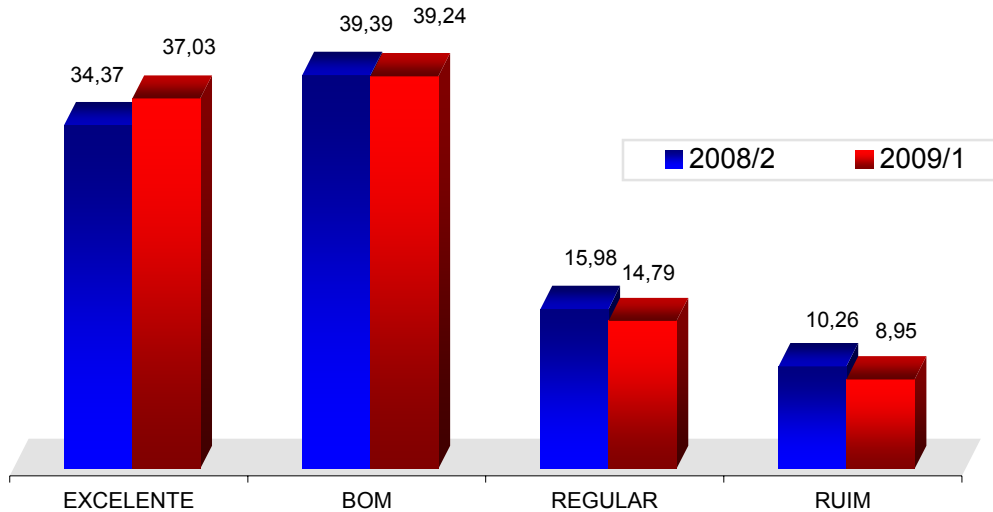


## Avaliação Institucional - Comparativo 2009-1 X 2008-2

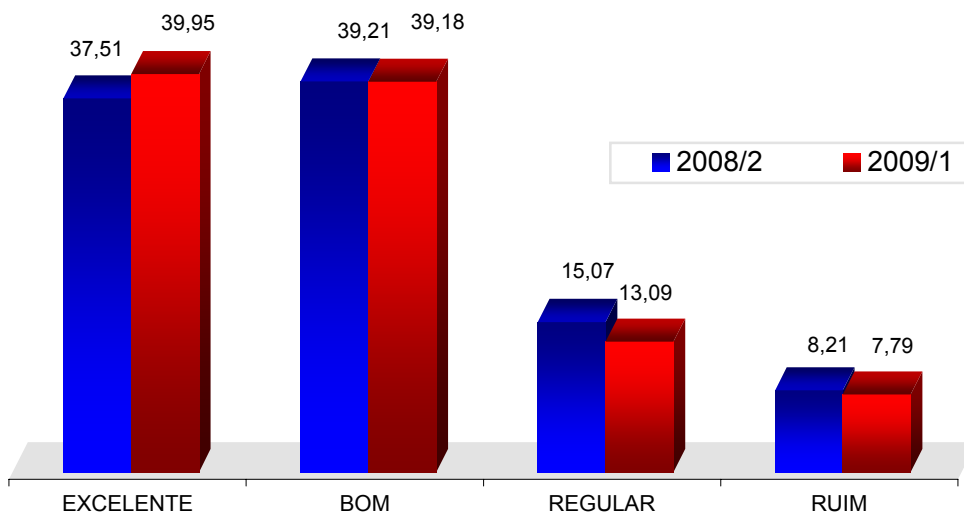
Período da Avaliação: Abril / 09

### CORPO DOCENTE

#### Provas adequadas, coerentes e criteriosas



#### Corrige, devolve e comenta as avaliações



## Avaliação Institucional - Comparativo 2009-1 X 2008-2

Período da Avaliação: Abril / 09

### CORPO DOCENTE

#### Assiduidade e compromisso

